

黑色，前端和中部各有一对白斑。前端的一对白斑中部相连。腹部腹面正中黄白色。第Ⅰ步足胫节腹面1或2刺，第Ⅱ步足胫节腹面2刺。第Ⅰ、Ⅱ步足后跗节腹面一刺。第Ⅲ步足胫节背面一刺。

雄蛛体长5.30~5.80。第Ⅰ步足胫节腹面4~6刺，第Ⅱ步足胫节腹面3~5刺。第Ⅰ、Ⅱ步足后跗节腹面和第Ⅲ步足胫节背面的刺与雌蛛同。第Ⅳ步足胫节有一背刺。

镜检标本 1♀，河北承德雾灵山，1998.VII.8，劣旺禄采。

分布 河北；日本，俄罗斯。

(85) 新平岸田蛛，新种 *Kishidaia xinping* Song, Zhu et Zhang, sp. nov. (图94)

正模♂，陕西周至楼观台(34°N, 108°18'E)，1991.VI，王新平采。模式标本保存于河北大学生命科学学院。

雄蛛体长6.00：头胸部长2.61，宽1.71；腹部长3.30，宽1.92。背甲黑褐色，被有倒卧的白色毛。头区不抬起，颈沟不明显，中窝纵向，黑色细棒状。额高0.09。8眼2列，自背面观，前眼列微后凹，后眼列后凹；后眼列稍长于前眼列；前中眼黑色，圆形；侧眼椭圆形；后中眼近于圆形；前侧眼>后中眼>后侧眼>前中眼(0.11:0.10:0.08:0.07)；前中眼间距0.08，前中、侧眼间距0.01，后中眼间距0.08，后中、侧眼间距0.07，前、后侧眼间距0.11；中眼域前边小于后边(0.24:0.28)，长大于宽(0.29:0.28)。螯肢土黄色，前齿堤一半透明齿板，后齿堤一钝齿。颚叶中央黑褐色，前后端色淡，长大于宽；外缘有凹刻，腹面中央有斜形的凹陷；前缘端部微白，密生黑色长毛。下唇边缘深褐色，中央淡棕色，长大于宽；呈舌形。胸板黑棕色，被有褐色长毛；略呈盾形，前端平截，后端稍尖。触肢和步足黑褐色，跗节淡黄色，步足跗节具浓密的毛丛，2爪，具毛簇。Ⅲ、Ⅳ步足基节淡黄色，转节无缺刻。第Ⅰ步足腿节：d1-1-1, p1-0-1；胫节：p1-0-1, v1-2-2；后跗节：v2-0-0；第Ⅱ步足腿节：d1-1-1, p0-0-1；胫节：p1-1-0, v1-2-2；后跗节：v2-0-0；第Ⅲ步足腿节：d1-1-1, p0-1-1, r0-0-1；膝节：r0-1-0；胫节：d1-0-0, p1-1-1, r1-0-0, v1-2-2；后跗节：v2-0-2, d0-2-2, p1-1-0, r0-0-1；第Ⅳ步足腿节：d1-1-1, p0-0-1, r0-0-1；膝节：r0-1-0；胫节：d2-0-0, p1-1-0, r1-0-1, v1-2-2；后跗节：d0-2-2, p1-1-1, r0-1-1, v1-2-2。步足测量：Ⅰ 5.88 (1.75+2.13+1.19+0.81)；Ⅱ 5.56 (1.53+2.03+1.19+0.81)；Ⅲ 5.25 (1.45+1.80+1.19+0.81)；Ⅳ 6.77 (1.95+2.25+1.76+0.81)。足式：4123。腹部卵圆形，在前端有一簇直立的弯向背面的毛丛，在背面的肩部和中央分别有两对由白毛构成的白斑，其余部分被黑褐色毛；腹面中央淡黄色。纺器圆柱状，黑褐色。触肢器插入器较短，端部钝；腹面观胫节突短小，鸟喙状，背面观胫节有两个突起；触肢的腿节基部有一侧突。

鉴别特征 本新种与朝鲜岸田蛛 *Kishidaia coreana* Paik, 1992 (118, f. 1~11)

相近，但有以下区别：① 本新种生殖球的插入器腹面观端部较粗且钝圆，而后者细而尖；② 本新种盾板外侧缘无突起，而后者有一突起。

词源学 本新种以采集者王新平博士的名字命名，以示感谢。

分布 陕西。

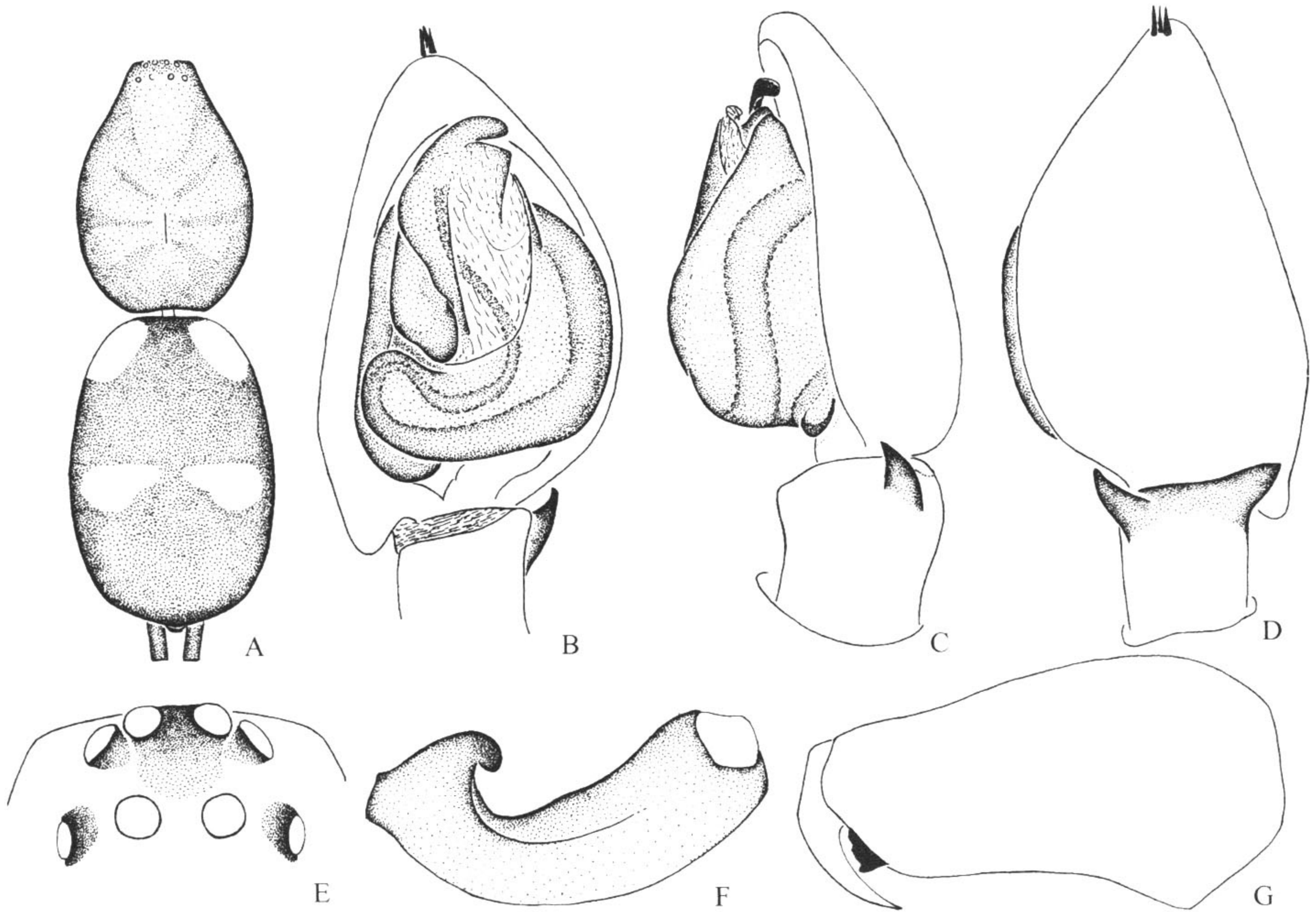


图 94 新平岸田蛛 *Kishidaia xinping* Song, Zhu et Zhang sp. nov.

A. 雄蛛背面观 (male, dorsal view); B. 左触肢器腹面观 (left palpal organ of male, ventral view); C. 同上, 外侧面观 (same, retrolateral view); D. 同上, 背面观 (same, dorsal view); E. 头区, 示眼域 (head region, showing eyes); F. 雄蛛左触肢腿节外侧面观 (femur of left male palp, retrolateral view); G. 右侧螯肢, 前面观 (right chelicera, anterior view)。

15. 小蚁蛛属 *Micaria* Westring, 1851

Macaria C. L. Koch, 1837: 17, preoccupied.

Micaria Westring, 1851: 47 (nomen novum for *Macaria* C. L. Koch); Hayashi, 1985: 20~21; Platnick & Shadab, 1988: 6; Song, Zhu & Chen, 1999: 452; Hu, 2001: 257; Song, Zhu & Chen, 2001: 346.

背甲背面观卵圆形，在第Ⅱ步足基节的后方最宽，在触肢着生处突然变窄；头区扁平，中窝向后移到后部的斜坡处。两眼列自背面观均前凹，从前面观均强烈地前凹；前中眼圆形，黑色；后中眼为斜的矩形，淡色；前侧眼或后侧眼卵圆形，淡色。各眼大